

Aufruf zur Rehkitz-Rettung vor dem Mähtod !



KaHeKo



Inhaltsverzeichnis



- Einleitung
- Anmähen der Wiese
- Verblenden der Wiese
- Wahl der Mähmethode
- Kitz gefunden, was nun?
- Ein Rehkitz wird angemäht....
- Hilfe und weitere Fragen



Dem Rehnachwuchs eine Chance geben



- Schreie von einem angemähten Kitz sind sehr eindringlich und gehen einem unter die Haut.
- Die Ausrede „**Auf der Jagd werden sie sowieso geschossen**“ ist nicht stichhaltig und rücksichtslos.
- Mit einem kleinen Aufwand können viele Rehkitze vor dem Mähtod gerettet werden.

Kleiner Aufwand = Grosser Ertrag



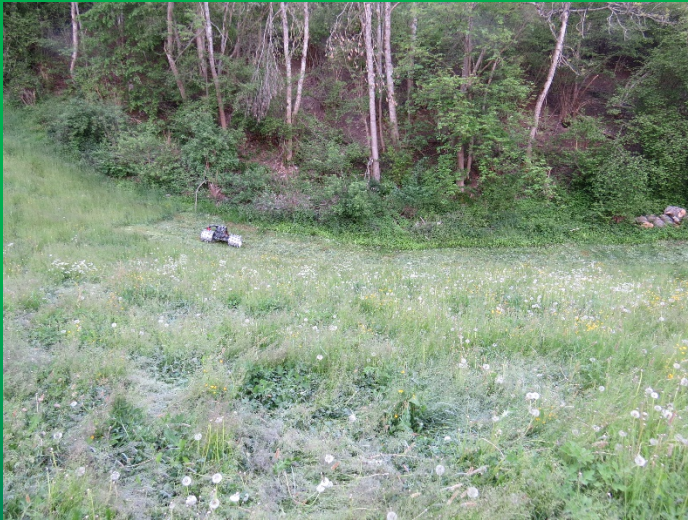
Es gibt verschiedene wirksame Möglichkeiten.
Jedoch gibt es keine Methode, welche zu 100% wahrht.



Anmähen der Wiese



- Die Wiese wird am Vorabend rundherum gemäht. Danach wird die Maschine stehen gelassen.



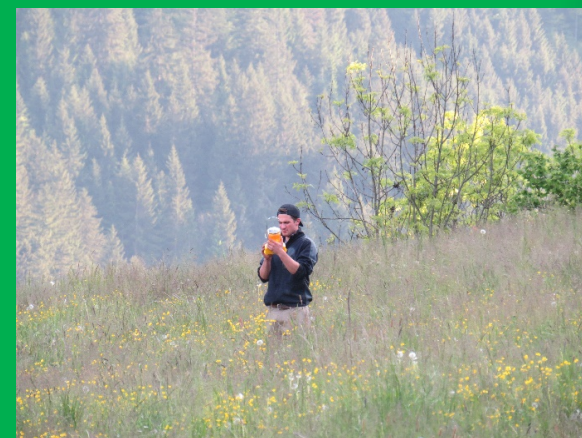
- Die Rehgeiss wird verunsichert und holt das Rehkitz aus der bisher vertrauten Umgebung.

Verblenden der Wiesen



Folgende Hilfsmittel können am Vorabend in den Wiesen aufgehängt werden:

- Blinklampen



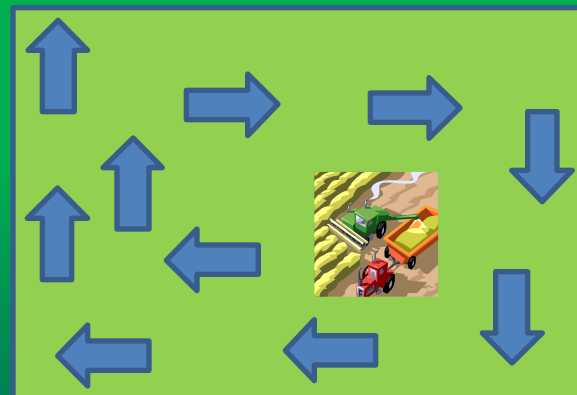
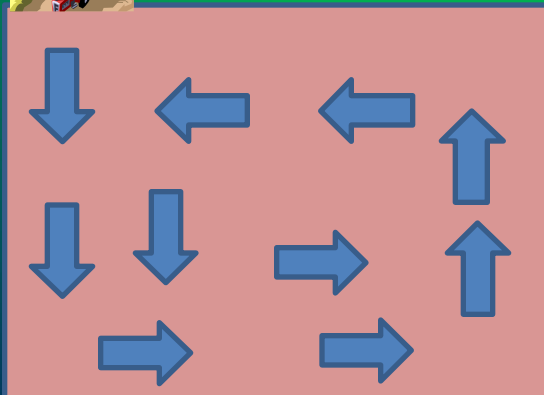
- Weisse Tücher oder Futtersäcke
- Akustische Signale (Piepser, Radio etc.)
- **Wichtig: Verblindmassnahmen erst kurz vor Mähbeginn treffen ☒ Am Vorabend!!!**



Wahl der Mähmethode

Die Wahl der Mähmethode kann auch wirksam sein.

- Von INNEN nach AUSSEN
- Wiese trotzdem verblenden!
- **NICHT VON AUSSEN NACH INNEN!!!**



Kitz gefunden, was nun???



Das Kitz liegt ruhig im Gras, nun ist folgendes wichtig:

- Nicht mit blossen Händen anfassen. (z.B. mit Grasbüschel)
- Das Kitz in eine andere Wiese bringen.
- Diese sollte aber nicht zum gleichen Zeitpunkt gemäht werden.
- Weit genug entfernen, sonst ist es möglich, dass es zurück kommt.

Am einfachsten liegen lassen, einen Holzharass darauf legen und diesen mit Steinen beschweren und mit Gras bedecken.



Wie geht es weiter ???



- Ist das Rehkitz unter dem Harass versteckt, kann mit dem Mähen sorglos begonnen werden.
- Wichtig ist, den Ort mit einem Stock zu markieren, damit der Maschinist auch sieht, wo es liegt.
- Es sollte etwa 2m rund um den Harass nicht gemäht werden.
- Am Ende des Mähvorgangs den Harass langsam entfernen und das Kitz wird die Ricke (Rehgeiss) bald aufsuchen.
- Dies ist weit aus die sicherste Methode, um das Kitz zu schützen.

Wie geht es weiter ???



- Findet man am Abend vorher bereits das Kitz, kann der Harass schon vor der Dunkelheit darauf gesetzt werden.
- Wichtig dabei ist, dass dieser gut beschwert wird.
- Für die Ricke wird es ein grosser Stress werden, wenn das Kitz unter dem Harass liegt.
- Wird es jedoch vermäht, ist der Stress noch grösser und hält über mehrere Tage an.
- **Am Morgen sollte darum auch früh mit dem Mähen begonnen werden!**

Ein Rehkitz wird angemäht ...



Trotz aller Vorkehrungen kann dies geschehen, denn es gibt keine Methode die zu 100% schützt, gibt es nicht.

Nun ist es wichtig, richtig zu handeln. Aber wie ?

Informieren



- Ist das Kitz bereits tot, sollte man es weit genug entfernt ablegen.
- Die Rehgeiss bleibt noch tagelang beim toten Kitz, wenn dieses in der Nähe entsorgt wird.
- Lebt das Kitz noch 竜 sofort die Wildhut informieren und dessen Anweisungen befolgen.
- **Sehr Wichtig:
Wildhut immer
informieren,
auch wenn das Kitz
bereits tot ist!!!**



Wo kann ich Hilfe anfordern?



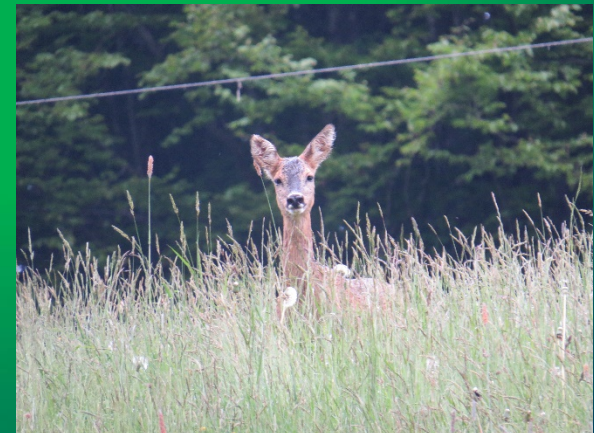
- Zuständiger Sektionshegeobmann
- Wildhut



Weitere Fragen



- Für weitere Fragen oder zur Mithilfe zur Rehkitzrettung ist der zuständige Hegeobmann oder Wildhüter jeder Zeit bereit, Auskunft oder Unterstützung zu geben.
- Informationen gibt es zusätzlich auch beim Amt für Jagd und Fischerei Graubünden.



Rehkitz Rettung auf TSO....

Danke für Ihre Aufmerksamkeit



Peter Kobler, Vorstandsmitglied Kantonale Hegekommission BKPJV
15.3.2015